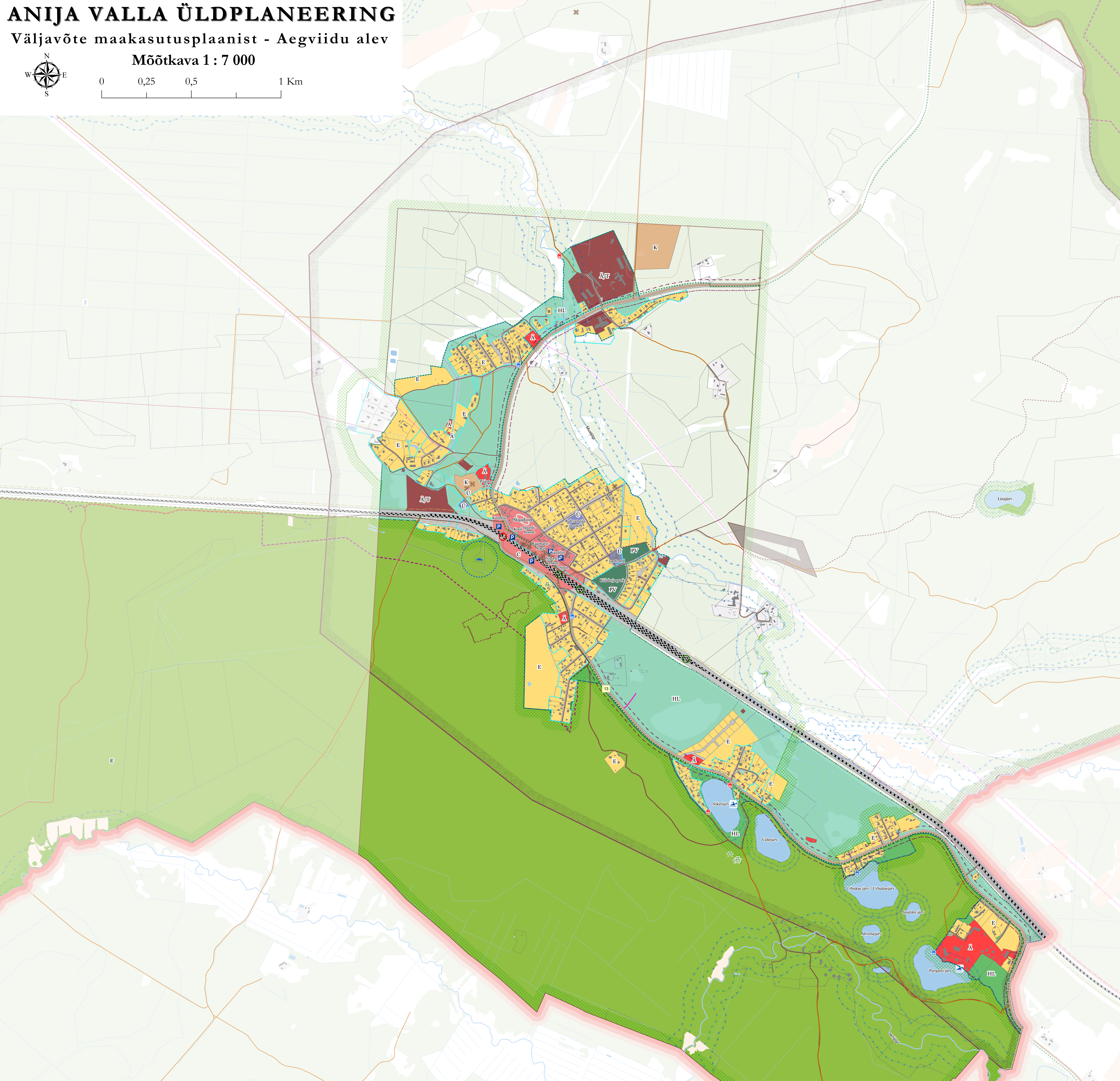
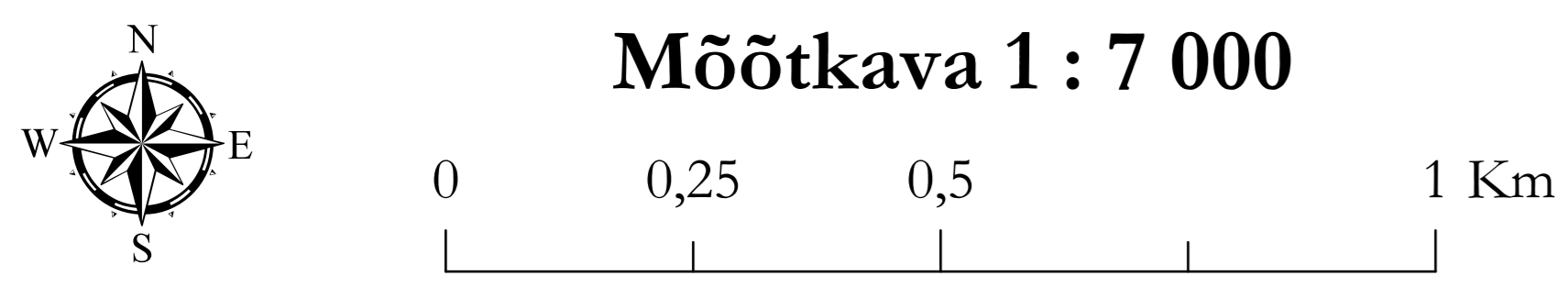


ANIJA VALLA ÜLDPLANEERING

Väljavõtte maakasutusplaanist - Aegviidu alev



- LEGEND**
- PLANERITAV**
- Maakasutus**
- Elamu maa-ala (E)
 - Äri- ja teenindusettevõtete maa-ala (Ä)
 - Äri- ja teenindusettevõtte ning tootmis- ja logistikakeskuse maa-ala (Ä/T)
 - Keskuse maa-ala (C)
 - Looduslik maa-ala (HL)
 - Kalmistu maa-ala (K)
 - Liiklusmaa (L)
 - Puhke-, spordi ja kultuurirajatiste maa-ala (PV)
 - Ühiskondliku hoone maa-ala (Ü)
- Muud leppemärgid**
- Perspektiivne tuletõrje veevõtukoht
 - Perspektiivne kergliikluse ülepääs
 - Rohevõrgustik
 - Väärtuslik põllumajandusmaa
 - Väärtuslik maastik
 - Tihesustusega ala
 - Perspektiivne jalgratta- ja jalgte
 - Perspektiivne tee

- TAUSTAINFO**
- Muud leppemärgid**
- Katastriüksuse piir
 - Anja valla piir
 - Aegviidu alevi piir
 - Maakonna piir
 - Hoone / rajatis koos õuealaga
 - Vare
 - Veekogu
 - Vooluveekogu
 - Jõgi
 - Loodusliku maakattega ala
 - Reoveekogumisala (EELIS)
 - 35 kV elektriliin
 - Kohalik tee
 - Metsatee
 - Tugimaantee
 - Riigitee kaitsevöönd 30 meetrit
 - Raudtee
 - Jalgratta- ja jalgte
 - Matkarada
 - Puhkekoht
 - Supluskoht
 - Parkla
 - Sild
- Maardlad**
- Kruus
 - Liiv
- Looduskaitse**
- Kaitsealune üksikobjekt
 - Kaitseala
 - Projekteeritav kaitseala
 - Natura 2000 alad
 - Järve või vooluveekogu kalda piiranguvöönd
 - Järve või vooluveekogud kalda ehituskeeluvöönd

- Kultuurimälestis
 - Kultuurimälestise kaitsevöönd
 - Raudtee kaitsevöönd
 - Olemasolev tuletõrje veevõtukoht
 - Reoveepuhasti kujaga
 - Olemasolev kergliikluse ülepääs
 - Kalmistu vöönd (50 m)
- Kaardi koostamisel on kasutatud:**
- Keskkonnateabe Keskuse Keskkonnaregistri ja EELISe (seisuga 21.02.2018) andmeid;
 - Maa-ameti ETAK Põhikaardi (seisuga 22.02.2018), haldus- ja administratiivpiiride (seisuga 01.01.2018), maardlate (seisuga 20.02.2018) ning katastriüksuste piiride (seisuga 21.02.2018) andmeid;
 - Päästeametilt andmeid (seisuga 16.06.2014);
 - Põllumajandusüriingute Keskuse andmeid (seisuga 11.03.2015);
 - Kultuurimälestiste Riikliku Registri (seisuga 21.12.2015) andmeid;
 - Harju maakomplaneeringu teemaplaneeringut "Asustatud ja maakasutus suunavad keskkonnatingimused" - Väärtuslikud maastikud ja rohevõrgustik (kehtestatud Harju maavanema 11.02.2003 korralduse nr 356-K)
- | Ehitustingimused tihedus ja kahe korteriga elamu ehitamiseks elamu maa-ala | Krundi vähim suurus m ² | Hoonete suurim lubatud arv | Põhihoone suurim lubatud kõrgus m | Suurim lubatud hoonealune pind krundi pindalast % |
|--|------------------------------------|----------------------------|-----------------------------------|---|
| E | 1200 | põhihoone + 3 abihoonet | 10 | 30 |

Anija valla üldplaneering

Möötkava 1 : 7 000	Joonise nimi Väljavõtte maakasutusplaanist - Aegviidu alev
Stadium Planeering	Viimati muudetud Juuni 2020
Konsultant-koostaja	HENDRIKSON & KO